

# 内臓脂肪面積を測りませんか？

—太っていないなくても「内臓脂肪型肥満かも」—

**日程** 10月31日(木)

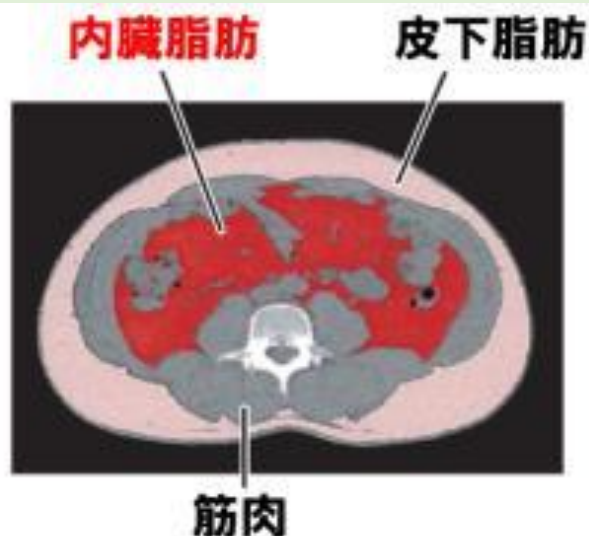
**場所** 8階 会場名 パンジー

**時間** 第1部 13:00~14:50 第2部 17:00~18:00

測定会実施！

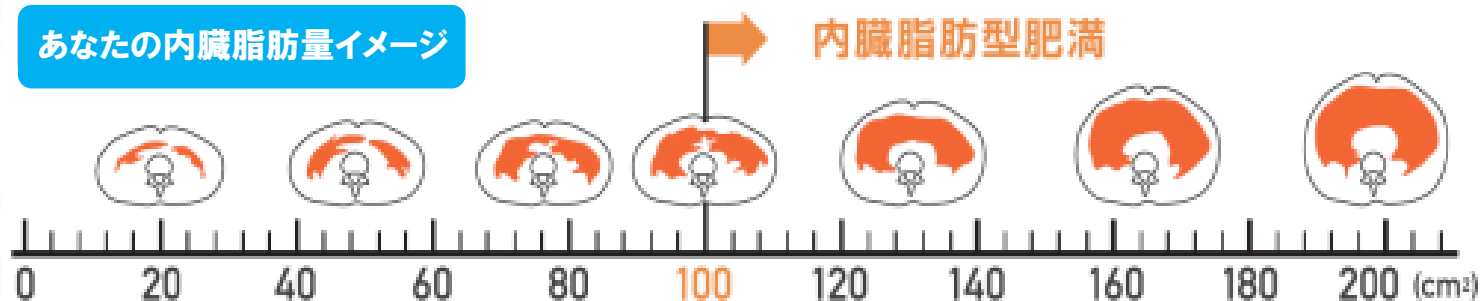
## ここが内臓脂肪！

内臓脂肪のたまり過ぎは  
健康増進の大敵  
心疾患、脳卒中、糖尿病などの  
生活習慣病のリスクに



## 100cm<sup>2</sup>以上あると内臓脂肪型肥満

あなたの内臓脂肪量イメージ



測定は簡単  
入って出るまで  
2~5分



測定機器：  
パナソニック 内臓脂肪計

