

内臓脂肪面積を測りませんか？

—太っていなくても「内臓脂肪型肥満かも」—

日程

11月15日(金)

場所

4階 会場名 アイリス

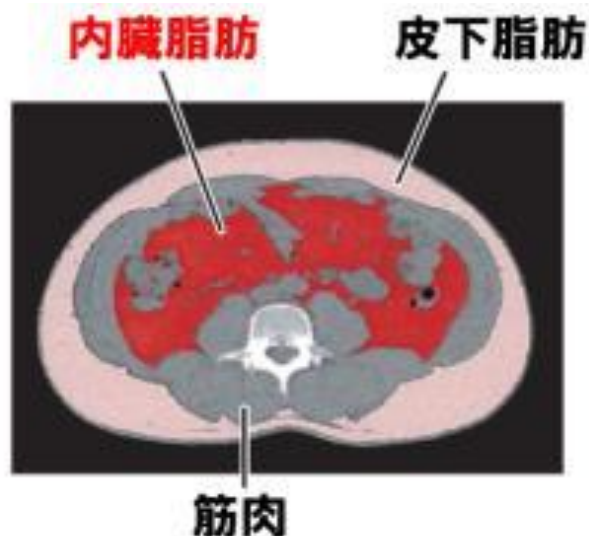
時間

13:00 ~ 14:50

測定会実施！

ここが内臓脂肪！

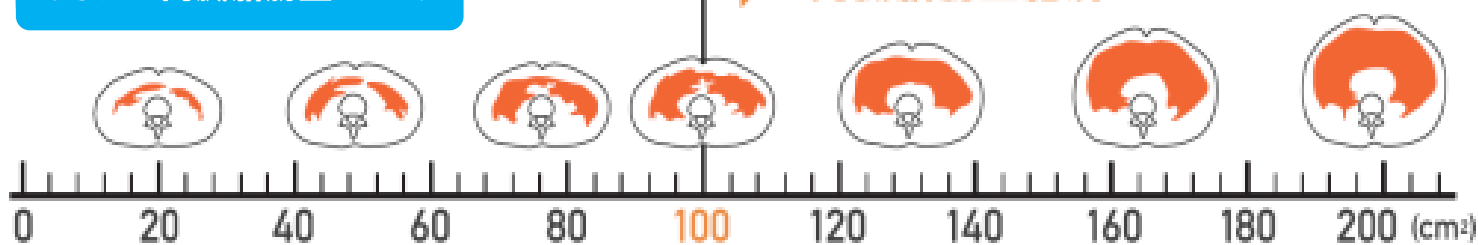
内臓脂肪のたまり過ぎは
健康増進の大敵
心疾患、脳卒中、糖尿病などの
生活習慣病のリスクに



100cm²以上あると内臓脂肪型肥満

あなたの内臓脂肪量イメージ

内臓脂肪型肥満



測定は簡単
入って出るまで
2~5分



測定機器：
パナソニック 内臓脂肪計

